

APICULTURE DANS LA MEDITERANNEE :
Perspectives et contraintes : le cas de la Tunisie

Prof. Mokhtar MAHOUACHI & Dr. Faycel SAIDANI

7^{ème} Forum de l'Apiculture Méditerranéenne

INAT – 26-28 Novembre 2015

PLAN

I. INTRODUCTION

II. EVOLUTION DU SECTEUR APICOLE

III. CONTRAINTES DU SECTEUR & VOIES D'AMELIORATION

IV. CONCLUSION

I. INTRODUCTION

CARACTERISTIQUES AVANTAGEUSES DU SECTEUR APICOLE



Investissement relativement peu exigeant (termes fonciers)



Pollinisation/Environnement



Amélioration du revenu des populations rurales

SYSTEMES DE PRODUCTION APICOLE

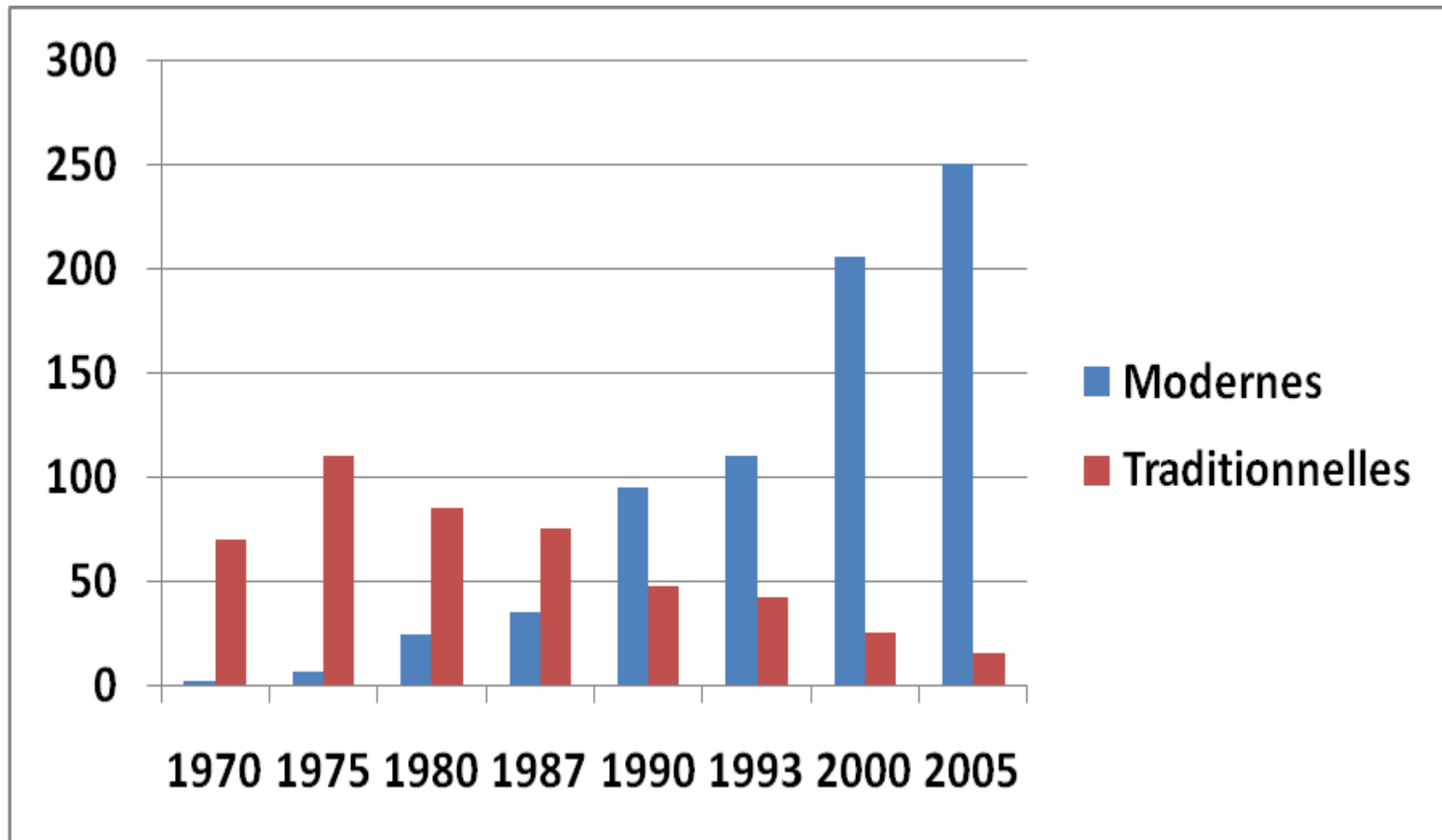


Systeme traditionnel

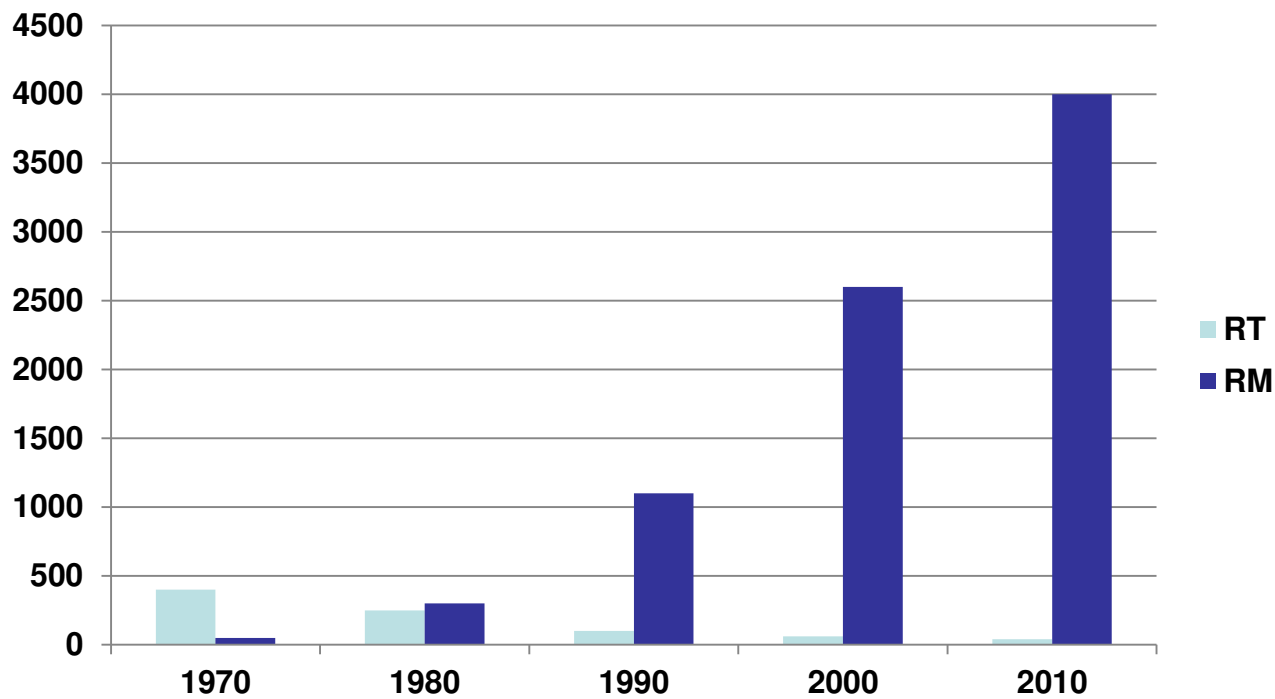


Systeme moderne

EVOLUTION DU SECTEUR



Evolution du nombre (x1000) de ruches traditionnelles et modernes en Tunisie (INS, 2005)



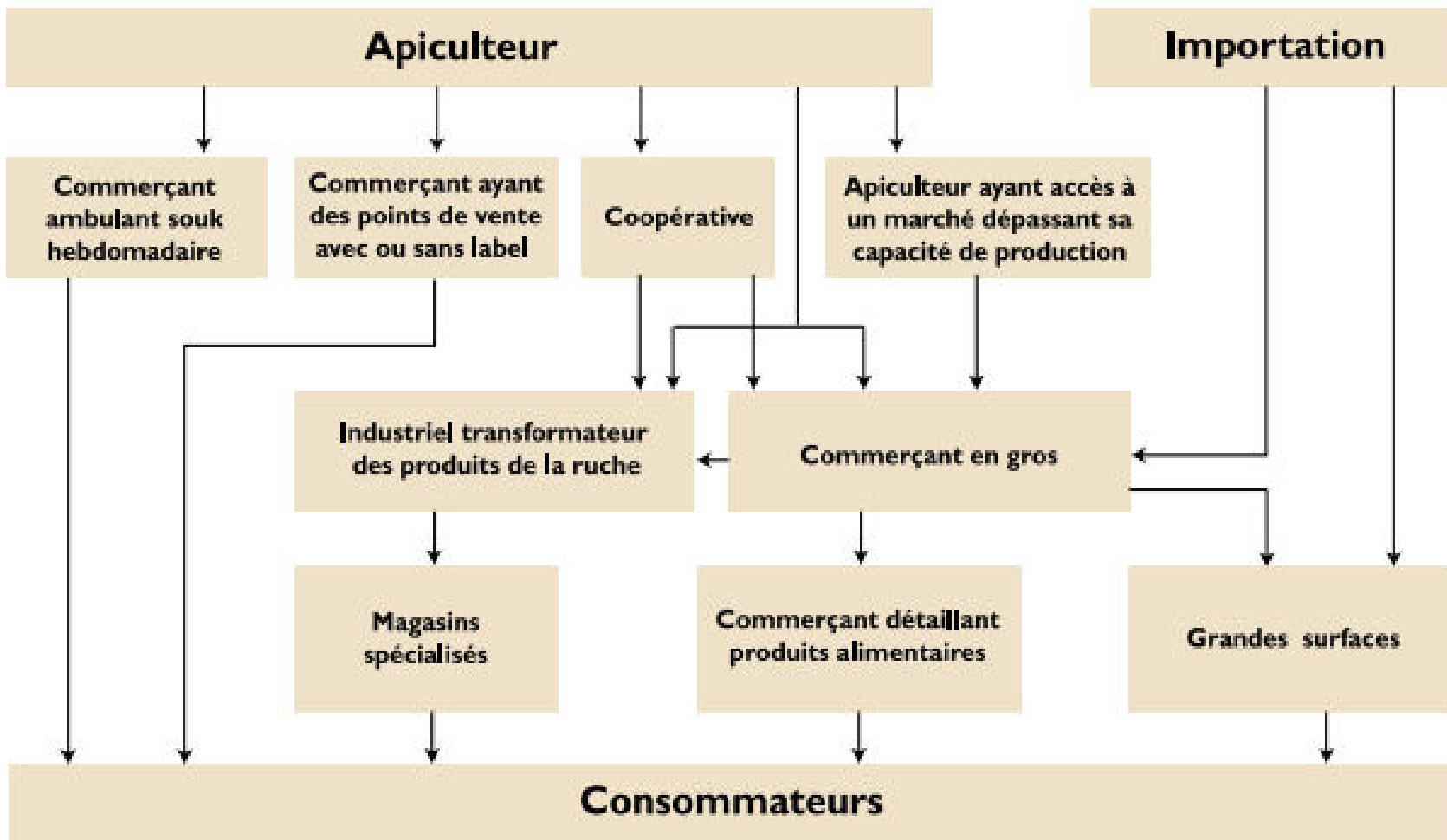
Evolution de la production (tonnes) de miel issu des ruches traditionnelles et modernes en Tunisie (INS, 2005 & FAO, 2011)

Pour les autres produits de la ruche, les statistiques ne sont généralement pas disponibles (propolis, essaims, pollen) : (www.apia.com.tn)

	Quantité
Cire	80 tonnes
Gelée royale	Quelques kg

Caractéristiques des principaux miels produits en Tunisie (NT, 2007)

Désignation	Origine florale	Observations
Miel d'orange	Oranger	
Miel d'eucalyptus	Eucalyptus camaldulensis Eucalyptus gomphocephala	
Miel de thym	Le thym	Très apprécié
Miel de romarin	Romarin de bruyère dans le nord, Romarin et autre plante dans le centre	Très apprécié
Miel de marrube	Marrube	Très apprécié
Miel de Harmel	Pyganumharmala	Rare
Miel de figuier de barbarie	Cactus	Base des miels du centre rarement seul
Miel de toutes fleurs	Plusieurs plantes mellifères	
Miel de carvi	Carvi principalement	Très apprécié mais rare
Miel de sulla	Sulla	Rare
Miel de luzerne	Luzerne	Rare



Circuits de commercialisation du miel

CONTRAINTES DU SECTEUR APICOLE

1. Techniques (Ines, 2013)

Variable	Nombre d'apiculteurs	Moyenne	Ecart type	Min	Max
Fréquence de la récolte par an	42	1,81	0,59	1	3
Production du miel par ruche en 2012 (kg)	38	6,97	4,73	0	15
Production du miel par ruche en année favorable (kg)	41	13,68	5,16	6	28
Production du miel par ruche en année défavorable (kg)	37	2,27	2,77	0	15
Production d'essaim /ruche en 2012 en kg	34	1,32	1,49	0	5
Production d'essaim/ruche en année favorable	42	1,92	1,67	0	8
Production d'essaim /ruche en année défavorable	40	0,34	0,94	0	5

CONTRAINTES DU SECTEUR APICOLE :

2. Organisationnelle & Encadrement



En dépit des textes régissant les structures professionnelles (incitations)



GDAP & SMSA

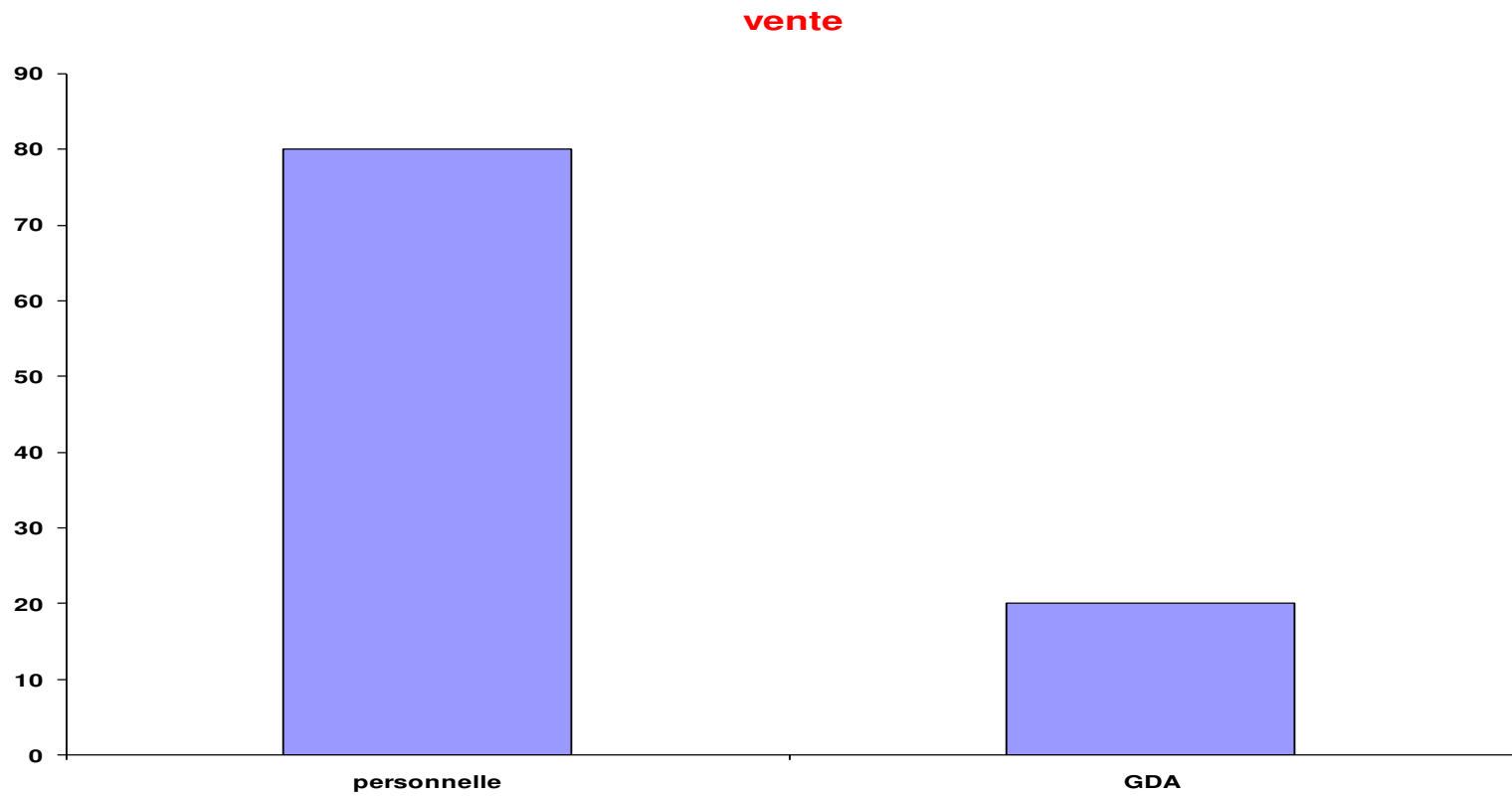


Faible encadrement des apiculteurs

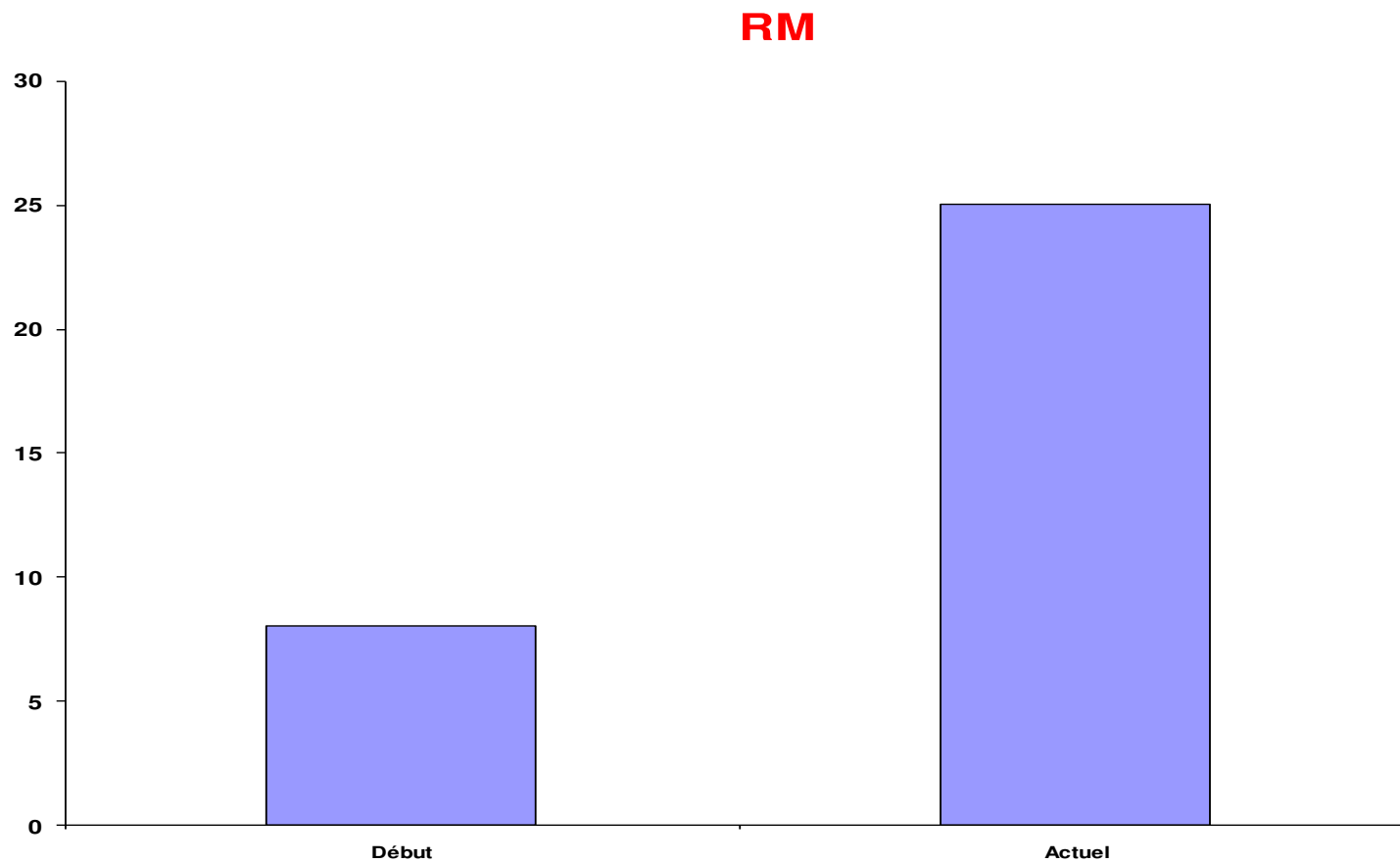
EFFETS DE L'APPROCHE CONSEIL SUR L'EVOLUTION DE LA PRODUCTION DE MIEL (ODESYANO, 2015)

	Avant projet PNO4	Projet
Production (kg/ruche)	3-5 avec une variation très importante	7-10 production relativement régulière

Commercialisation du miel (nette amélioration de l'emballage)

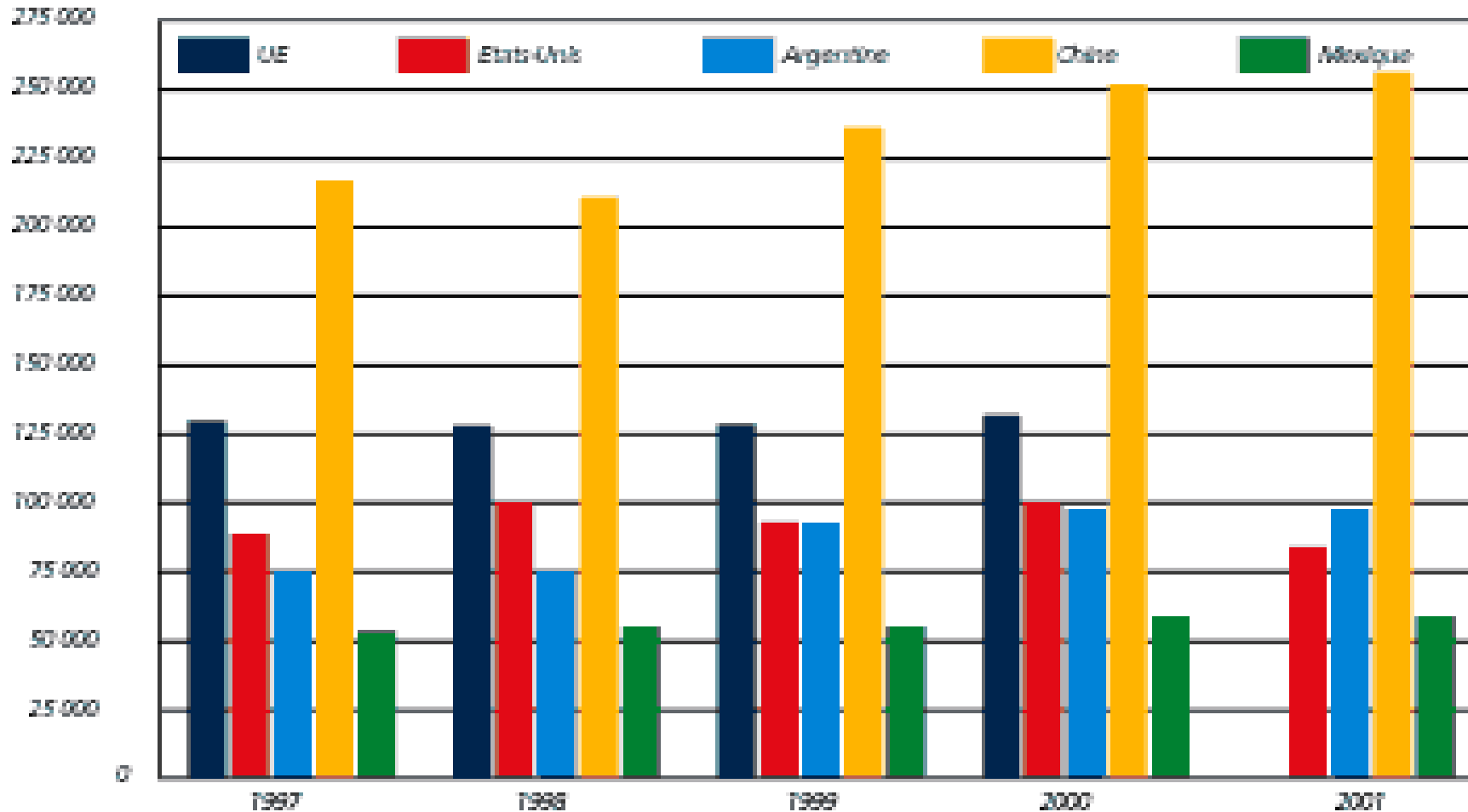


EFFETS DU CONSEIL SUR L'EVOLUTION DU NOMBRE DE RUCHES



CONTRAINTES DU SECTEUR APICOLE

3. Exportation



Principaux producteurs de miel dans le monde (Apiservices)

NECESSITE DE MISE EN PLACE DE SIGNES DE QUALITE (exemples de 5 miels : MAHOUACHI, 2008)

Région	AOC	IP
Sejnane (Eucalyptus camalendusis)	X	
Cap Bon (agrumes)	X	
Zaghouan (Thym)		X
Ouesslatia (Marrube)		X
Kasserine (Romarin)		X

Conclusion

Secteur potentiel (traditions, ressources mellifères diversifiées, demande interne importante...) mais non encore valorisé

Secteur pouvant jouer un rôle social vital (créations de projets, APIA....)

Secteur ayant des potentialités d'exportation (qualité répondant aux normes)

Contraintes d'ordre technique, organisationnel

Renforcer les structures d'encadrement (déjà citées, mais aussi Recherche dans ce domaine)